

# MF40

Clic-clak® 40 avec anti-vent

## Version 1 - Standard

De série, poignée de manoeuvre positionnée vers l'arrière du coffre

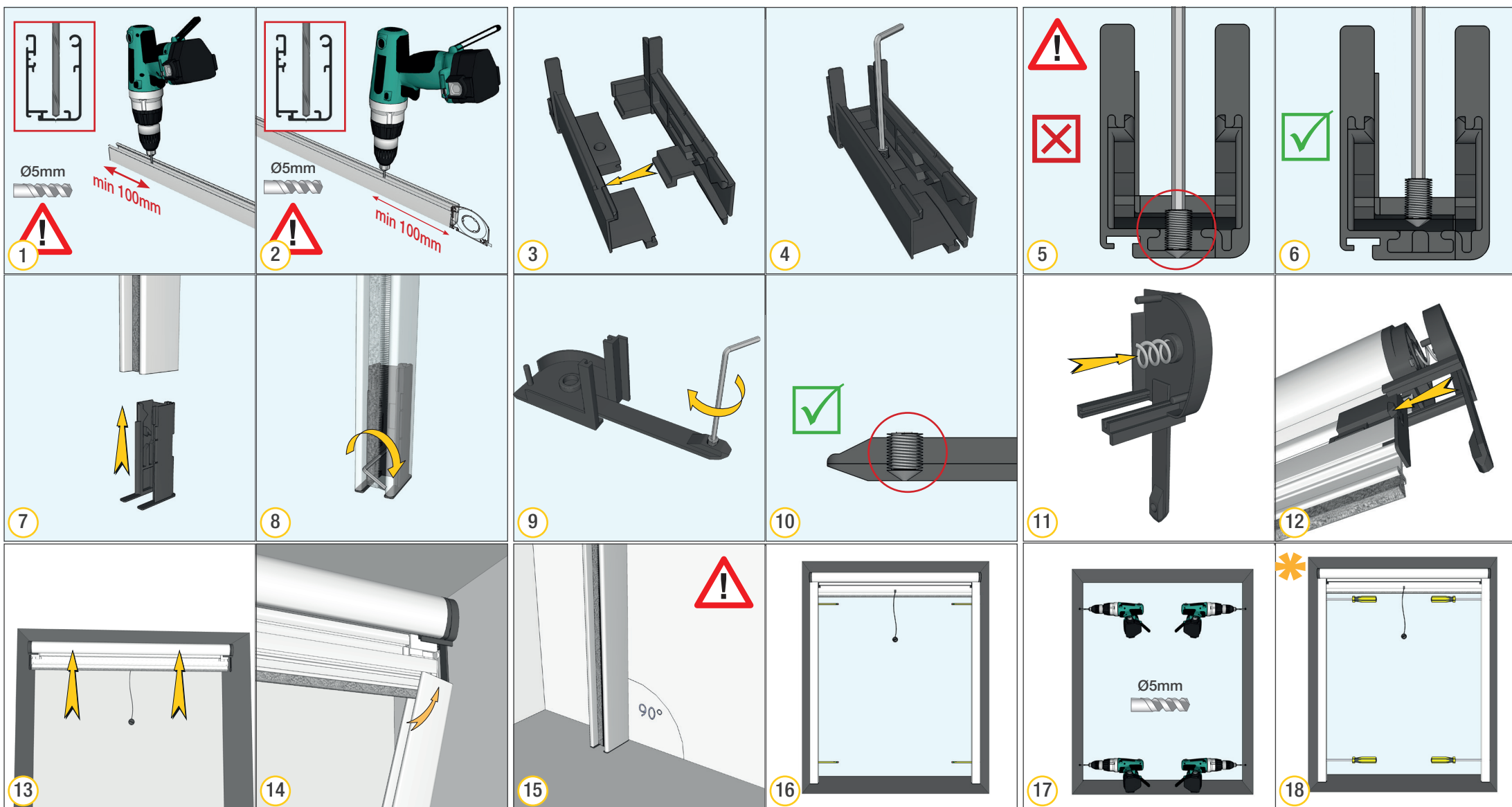
### Fournitures:

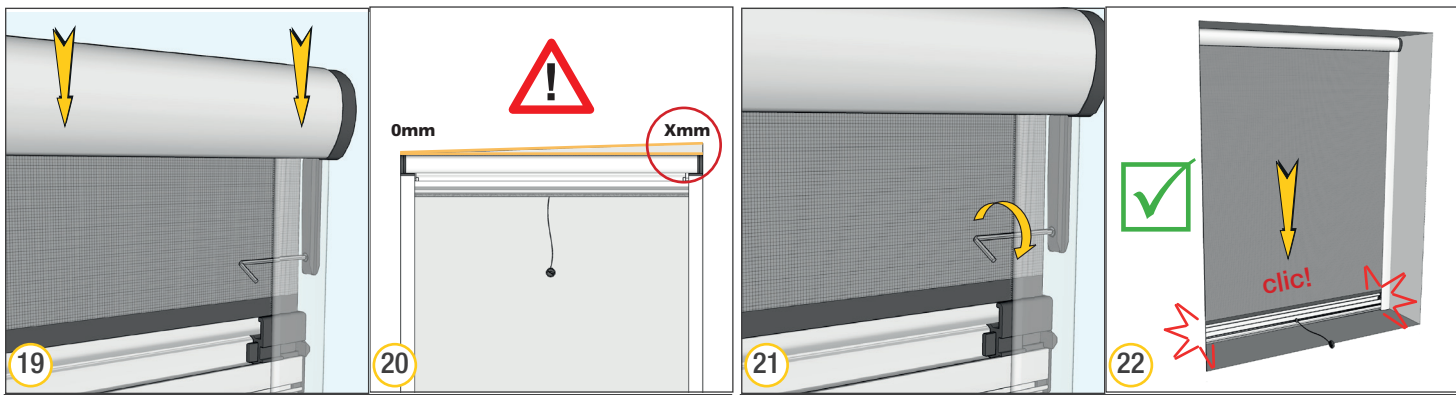
- 1 caisson complet
- 2 coulisses
- 2 embouts clic/clak®
- 4 vis STEI M4X8 à pointe UNI5923
- 2 joues télescopiques
- 2 ressorts
- 1 clé hexagonale 2,5 mm
- 1 petite brosse pour caisson

Visserie murale non fournie

# filtersun

## Notice de pose





### Fixation sur le mur

Trous avec pointe  $\varnothing 6\text{mm}$ . Fiches en nylon EURO6. Vis à tête cylindrique avec empreinte croisée 4x40, empreinte PZ2, zinguée.

### Fixation sur bois

Vis à tête cylindrique avec empreinte croisée 4x20, empreinte PZ2, zinguée.

### Fixation sur des structures métalliques

Trous avec pointe  $\varnothing 2\text{mm}$  Vis autotaraudeuses avec tête arrondie, 3.5x19 en forme de croix, PZ2, Zincate (UNI 6594 - DIN 7981)

La Société se réserve le droit d'apporter des modifications sans préavis.