

Roll Up 28 WT

- DE Anleitung
- FR Notice
- ES Manual
- PT Instruções
- PL Instrukcja
- RU Руководство
- CS Návod

Ref. 5122117A

HOME MOTION by
somfy[®]

SOMMAIRE

1. Informations préalables	11	3. Utilisation et maintenance	14
1.1 Domaine d'application	11	3.1. Touches Montée et Descente	17
1.2 Responsabilité	12	3.2. Fonction STOP	17
2. Installation	13	4. Données techniques	18
2.1. Montage	13		
2.2. Câblage	14		
2.3. Mise en service	15		
2.4. Astuces et conseils d'installation	17		

1. INFORMATIONS PRÉALABLES

1.1 DOMAINE D'APPLICATION

Le Roll Up 28 WT est un moteur spécialement dédié aux applications intérieures.

Le Roll Up 28 WT peut motoriser des Stores rouleaux, stores Silhouettes, stores cellulaires et stores plissés.

Le Roll Up 28 WT est un moteur fonctionnant sous 24 V dc, alimenté par un bloc d'alimentation.

Attention: Le Roll Up 28 WT ne peut pas être utilisé dans des double vitrage scellé.

1.2 RESPONSABILITÉ

Avant d'installer et d'utiliser la motorisation, lire attentivement cette notice. Outre les instructions décrites dans cette notice, respecter également les consignes détaillées dans le document joint **Consignes de sécurité**.

La motorisation doit être installée par un professionnel de la motorisation et de l'automatisation de l'habitat, conformément aux instructions de Somfy et à la réglementation applicable dans le pays de mise en service.

Toute utilisation de la motorisation hors du domaine d'application décrit ci-dessus est interdite. Elle exclurait, comme tout irrespect des instructions figurant dans cette notice et dans le document joint **Consignes de sécurité**, toute responsabilité et garantie de Somfy.

L'installateur doit informer ses clients des conditions d'utilisation et de maintenance de la motorisation et doit leur transmettre les instructions d'utilisation et de maintenance, ainsi que le document joint **Consignes de sécurité**, après l'installation de la motorisation. Toute opération de Service Après-Vente sur la motorisation nécessite l'intervention d'un professionnel de la motorisation et de l'automatisation de l'habitat.

Si un doute apparaît lors de l'installation de la motorisation ou pour obtenir des informations complémentaires, consulter un interlocuteur Somfy ou aller sur le site www.somfy.com.



Avertissement
Sécurité!





Attention!




Information

2. INSTALLATION


 Consignes à suivre **impérativement** par le professionnel de la motorisation et de l'automatisation de l'habitat réalisant l'installation de la motorisation Roll Up 28 WT.

 Ne jamais laisser tomber, choquer, percer, immerger la motorisation.

 Installer un point de commande individuel pour chaque motorisation.

2.1. MONTAGE

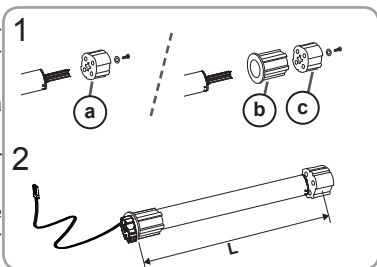
2.1.1. Préparation de la motorisation

 S'assurer que le diamètre intérieur du tube est supérieur ou égal à 26,6 mm.

1) Monter les accessoires nécessaires à l'intégration de la motorisation dans le tube d'enroulement :

- Soit uniquement la roue **a** sur la motorisation.
- Soit la couronne **b** et la roue **c** sur la motorisation.

2) Mesurer la longueur (L) entre le bord intérieur de la tête de la motorisation et l'extrémité de la roue.

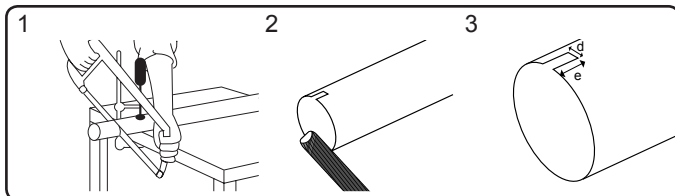


2.1.2. Préparation du tube

1) Couper le tube d'enroulement à la longueur désirée en fonction du produit motorisé.

2) Ébavurer le tube d'enroulement et éliminer les copeaux.

3) Pour les tubes d'enroulement lisses à l'intérieur, découper une encoche selon les cotes suivantes : **d** : 4 mm **e** : 7 mm




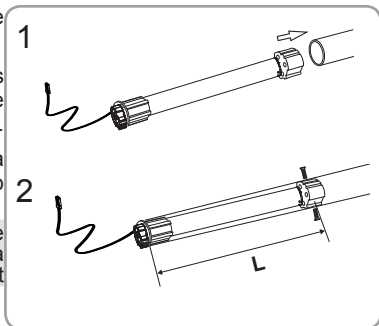
2.1.3. Assemblage motorisation - tube

1) Glisser la motorisation dans le tube d'enroulement.

Pour les tubes d'enroulement lisses à l'intérieur, positionner l'encoche découpée sur l'ergot de la couronne.

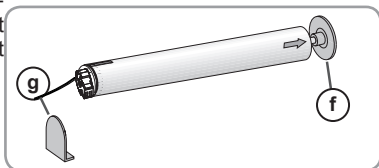
2) Fixer le tube d'enroulement sur la roue avec des vis ou des rivets pop suivant la longueur (L).

 Les vis ou les rivets pop ne doivent pas être fixés sur la motorisation mais uniquement sur la roue.






2.1.4. Montage de l'ensemble tube - motorisation

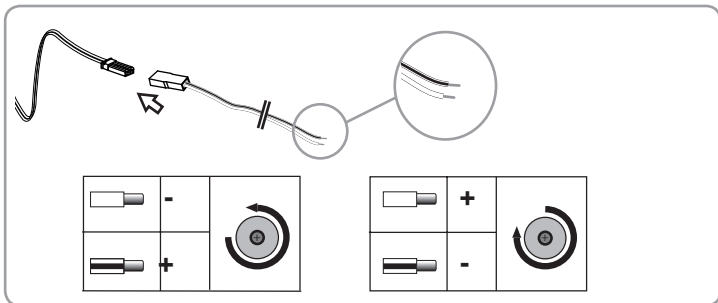
1) Monter et fixer l'ensemble tube-motorisation sur le support embout (f) et sur le support motorisation (g) :



2.2 CÂBLAGE

-  Les câbles traversant une paroi métallique doivent être protégés et isolés par un manchon ou un fourreau.
-  Attacher les câbles pour éviter tout contact avec une partie en mouvement.
-  Le câble du Roll Up 28 WT n'est pas démontable. S'il est endommagé, retourner la motorisation au SAV.

- Couper l'alimentation secteur.
- Connecter la motorisation selon les informations du tableau ci-dessous :



2.3. MISE EN SERVICE

2.3.1. Contrôle du sens de rotation

1) Rétablir le courant.

2) Appuyer sur la touche montée du point de commande :

a) Si le produit motorisé monte (a), le sens de rotation est correct : Passer au paragraphe «Réglage des fins de course».

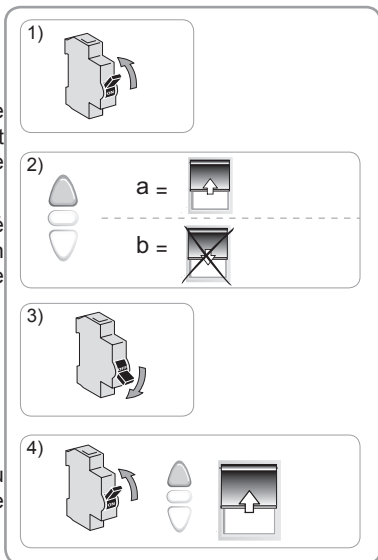
b) Si le produit motorisé descend (b), le sens de rotation est incorrect : Passer à l'étape suivante.

3) Couper l'alimentation.

Inverser les 2 fils de phase sur le point de commande.

4) Rétablir l'alimentation.

Appuyer sur la touche montée du point de commande pour contrôler le sens de rotation.

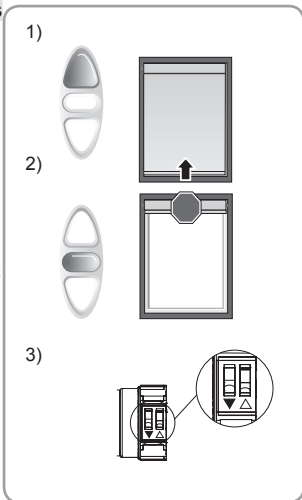


2.3.3. Réglage des fins de course

Les fins de course peuvent être réglées dans n'importe quel ordre.

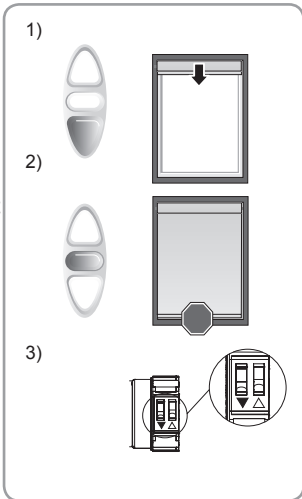
Réglage de la fin de course haute

- 1) Appuyer sur la touche montée du point de commande pour faire monter le produit motorisé en fin de course haute.
- 2) Appuyer sur la touche STOP du point de commande quand le produit motorisé atteint la fin de course haute souhaitée.
- 3) Faire glisser le "switch" correspondant à la fin de course haute pour l'enregistrer.



Réglage de la fin de course basse

- 1) Appuyer sur la touche descente du point de commande pour faire descendre le produit motorisé en fin de course basse.
- 2) Appuyer sur la touche STOP du point de commande quand le produit motorisé atteint la fin de course basse souhaitée.
- 3) Faire glisser le "switch" correspondant à la fin de course basse pour l'enregistrer.



2.4. ASTUCES ET CONSEILS D'INSTALLATION

2.4.1. Questions sur le Roll Up 28 WT?

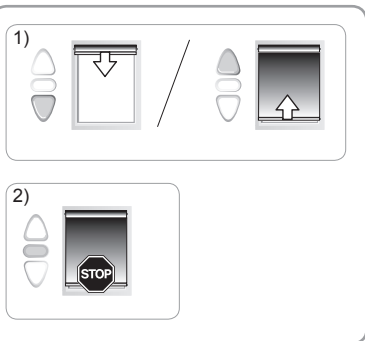
Constats	Causes possibles	Solutions
Le produit motorisé ne fonctionne pas.	Le câblage est incorrect.	Contrôler le câblage et le modifier si besoin.
	Le point de commande n'est pas compatible.	Contrôler la compatibilité et remplacer le point de commande si besoin.
	Les fins de course sont réglés au même endroit.	Réajuster les fins de courses.

3. UTILISATION ET MAINTENANCE

i Cette motorisation ne nécessite pas d'opération de maintenance

3.1. TOUCHES MONTÉE ET DESCENTE

Un appui sur la touche montée ou descente provoque une montée ou descente complète du produit motorisé.



3.2. FONCTION STOP

Le produit motorisé est en cours de mouvement.

Un appui sur la touche STOP provoque un arrêt du produit motorisé.

4. DONNÉES TECHNIQUES

Alimentation	24 Vdc TBTS
Couple	0.8 Nm
Vitesse à la montée	28 tr/min
Vitesse à la descente	51 tr/min
Niveau de sécurité	III
Distance maximum entre deux fin de courses	60 tours
Temps de fonctionnement maximum	6 min
Température d'utilisation	-10°C à + 85°C (Cf data sheet)
Indice de protection	IP 30 (Pour un usage interne uniquement)



Par la présente Somfy déclare que le produit est conforme aux exigences essentielles et aux autres dispositions pertinentes des directives européennes applicables pour l'Union Européenne. Une déclaration de conformité est mise à disposition à l'adresse internet www.somfy.com/ce.