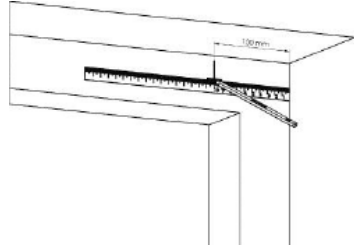


NOTICE DE POSE BRISE SOLEIL ORIENTABLE C80/Z90

Cette notice doit être lue avant l'installation.

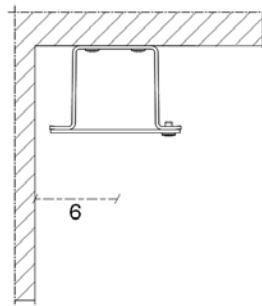
Pose tableau avec coulisses standard

Déballez, identifiez et vérifiez toutes les pièces et les outils nécessaires.



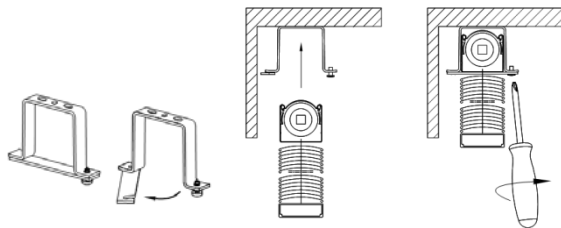
1. Prenez la mesure de 10cm à chaque extrémité du mur.

S'il faut placer plus que deux supports, prenez les mesures sur le store, afin d'éviter que le support ne soit au-dessus de l'échelle ou du moteur.

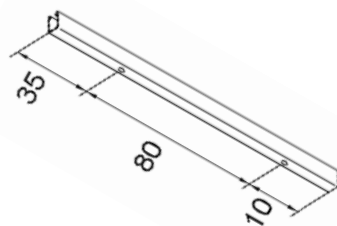


2. Placez le support sur le plafond, marquez les emplacements de perçage et percez avec le foret adapté. Attention, l'axe doit être éloigné du mur ou de la menuiserie au moins 6 cm.

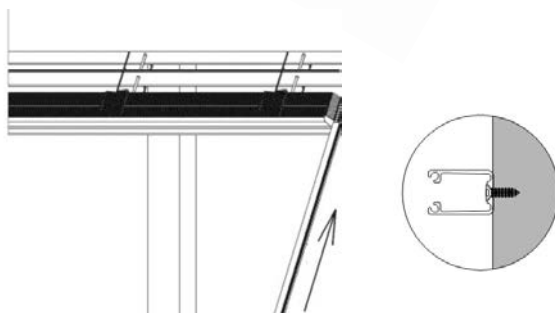
Répétez l'opération pour tous les supports.



3. Ouvrez les supports, emboitez le profil supérieur dans tous les supports simultanément. Fermez de suite les supports et serrez les boulons.



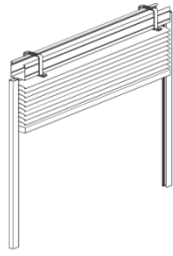
4. Percez les coulisses, premier perçage à 35cm, les suivants avec des écarts de 80cm, le dernier à 10 cm de la fin du store.



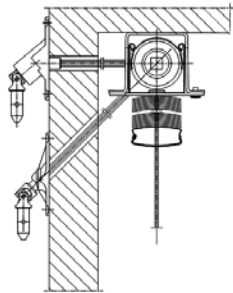
5. Tirez de la coulisse par la base du store afin de l'appliquer correctement, assurez-vous que toutes les pièces des lames sont emboîtées dans la coulisse.

De suite, placez la coulisse sur le mur, marquez les emplacements de perçage et percez.

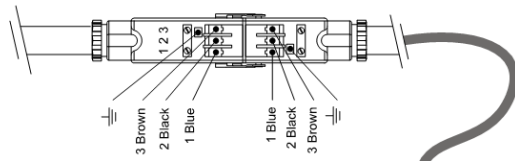
Répétez l'opération pour l'autre coulisse.



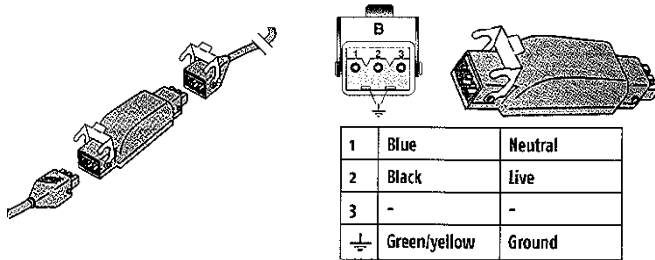
6. Finir la pose par rapport au type de manœuvre.



6.1 Manivelle:
 Percez le mur ou la menuiserie à l'angle correct par rapport au renvoi à 45° ou 90°. Guidez l'axe par le perçage jusqu'à le faire rentrer dans le mécanisme et fixez au mur ou à la menuiserie avec des vis adaptés. Vérifiez le bon fonctionnement du store.



1.1. Motor:
6.2.1 Interrupteur: Branchez la fiche qui accompagne le store avec cette séquence: neutre=1, montée=2, descente=3, centre=fil terre. Vérifiez le fonctionnement du store avec l'interrupteur de teste.



6.2.2 Télécommande: Branchez la fiche qui accompagne le store avec cette séquence: neutre=1, phase=2, vide=3, centre= fil terre. Vérifiez le fonctionnement du store avec la télécommande, après l'avoir programmée.

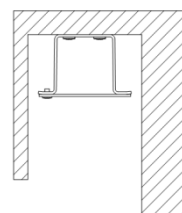
1	Blue	Neutral
2	Black	Live
3	-	-
⏏	Green/yellow	Ground

Pose sous linteau avec lambrequin

a)



b)



Coulisse central avec équerres de fixation:

