

PANNEAUX JAPONAIS

Les configurations *Choisissez un modèle*

C1

Configuration 1 panneau par canal pour refoulement latéral
(pour panneaux libres ou interconnectés).

Type **C2P2** Lg 750 à 1950 mm



Type **C3P3** Lg 1100 à 2900 mm



Type **C4P4** Lg 1450 à 3850 mm



Type **C5P5** Lg 1800 à 4300 mm



C2

Configuration multi-panneaux par canal
(pour panneaux libres uniquement).

Panneaux paires par canal

Type **C2P4** Lg 1500 à 2900 mm



Type **C3P6** Lg 2200 à 4300 mm



Type **C4P8** Lg 2900 à 4300 mm



Panneaux impaires par canal

Type **C2P3** Lg 1100 à 2900 mm



Type **C3P5** Lg 1800 à 4300 mm



Type **C4P7** Lg 2500 à 4300 mm



1 Les manoeuvres *Choisissez un modèle*

Compatible avec : **C1**



M1

Cordons
Avec panneaux interconnectés (le premier panneau entraîne les suivants). 1 panneau = 1 canal.

De série

Compatible avec : **C1 C2**



M2

Manuelle
Avec panneaux libres. Non préconisé pour les tissus voilage sans poignée.

Sans plus value

Compatible avec : **C1**



M3

Lance-rideau avec panneaux interconnectés
(le premier panneau entraîne les suivants).
Lg. 1170 mm. 1 panneau = 1 canal.

Compatible avec : **C1 C2**



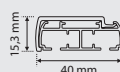
M4

Lance-rideau avec panneaux libres
Lg. 1170 mm.
Un lance-rideau par panneau.

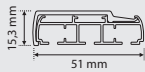
2 Les poses *Choisissez un système de fixation*

POSE PLAFOND

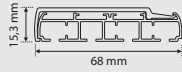
Compatible avec : **M1 M2 M3 M4**



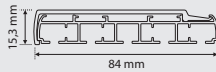
2 canaux



3 canaux



4 canaux



5 canaux

P1

Fixation plafond invisible

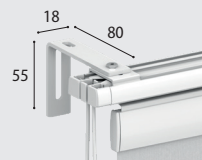
De série

Support aluminium



POSE DÉPORTÉE

Compatible avec : **M1 M2 M3 M4**



P2

Équerre de déport fixe S
Limité aux 2 et 3 canaux.

Voir bas de grilles tarifaires p. 176

Équerre acier



P3

Équerre de déport A

Voir bas de grilles tarifaires p. 176

Équerre acier et cache vis pvc



3 La barre de charge

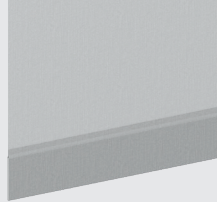
Compatible avec : **P1** **P2** **P3**



B1

Barre de charge déco 15x25 mm
Apparente en aluminium.

De série



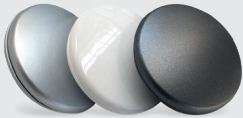
B2

Barre de charge invisible dans fourreau

Sans plus value

4 Les autres options

Compatible avec : **M2**



O1

Poignée aimantée

Préconisée pour les tissus voileage.
Coloris blanc, argent ou granit. Ø 45 mm.

Informations techniques

- > **M1** Hauteur installation mini 2000 mm – 4300 mm maxi.
- > **M1** + **M3** Panneaux interconnectés uniquement (1 panneau par canal).
- > **C2** + **M2** + **M4** Panneau libre uniquement.
- > **P2** Limité aux 2 et 3 canaux.
- > **Panachage des panneaux possible.**
- > **Dégagement de baie possible sauf en manœuvre cordon.**
- > **Les limites dimensionnelles mini-maxi** sont celles des grilles tarifaires.