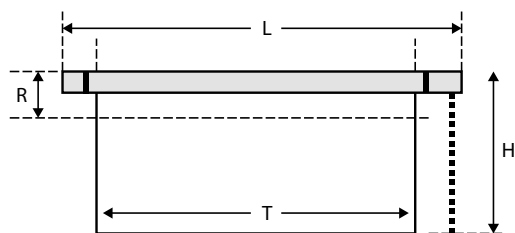


INFORMATIONS TECHNIQUES BASIC VERTICAL

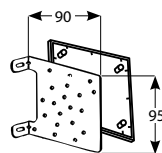
PRISE DE MESURE

Les dimensions L et H sont celles qui doivent nous être indiquées sur le bon de commande.



L = largeur store H = hauteur store
 Repli R = 140 mm Cordon T = largeur toile
 Repli R = 110 mm Treuil/moteur
 L - T = 90 mm

ÉQUERRE DE FIXATION (DE SÉRIE)



En aluminium laqué blanc 9010 ou anodisé.
Caches PVC assortis.

GUIDAGE CÂBLE ACIER (DE SÉRIE)



Ø 3,5 mm acier gainé serre-câble supérieur.
Pose de l'équerre inférieure de face, tableau et tablette.
Embout de barre de charge en Nylon.

GUIDAGE CONDUCTEUR RIGIDE (OPTION)



Ø 4 mm inox, serre-câble supérieur.
Pose de l'équerre inférieure de face, tableau et tablette.
Embout de barre de charge en Nylon.
Hauteur maxi : 3 000 mm.

MANŒUVRES



Modèle

Cordon (de série)

Manœuvre cordon coloris blanc, livré avec une feuille de sauge pour l'arrêt du store.
Attention cette manœuvre nécessite une certaine force.
Tube d'enroulement Ø 40 mm en aluminium.
Renvoi intérieur à 90° (option).
Largeur maxi conseillée 2000 mm.

Treuil (option)

Système treuil et manivelle avec fin de course indépendant, manivelle standard hauteur 1 200 mm, autres dimensions sur demande (maxi 2 800 mm), coloris anodisé, blanc ou noir.
Manivelle décrochable avec cardan aimanté (en option).
Tube d'enroulement Ø 40 mm en aluminium.
Renvoi 45° ou 90°.

Motorisé (option)

- Motorisation 230 V Somfy Screen Up filaire livré avec un inverseur en saillie, câble de 1 ml.
- Motorisation 230 V radio Filtersun, câble de 2.45 ml.
- Possibilité de commandes groupées par moteur Controler.
- Motorisation 230 V Somfy IO, 16 tr/mn câble de 2,5 ml.

Tube d'enroulement Ø 44 mm en aluminium.

Dimensions
mini - maxi (en mm)

	Min	Max
Largeur	300	2000
Hauteur	200	3000

	Min	Max
Largeur	300	3000
Hauteur	200	3000

	Min	Max
Largeur filaire Screen Up Somfy	550	3000
Largeur radio Filtersun	620	3000
Largeur Somfy IO	610	3000
Hauteur	200	3000

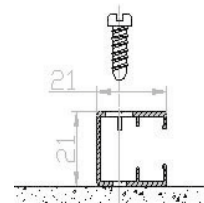
Tolérances de fabrication : en largeur ± 2 mm / en hauteur ± 0,5 %.

BARRE DE CHARGE 19X26 (OPTION)



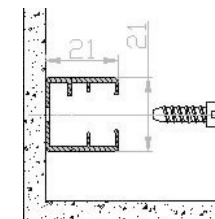
Barre de charge à jonc 19 x 26 mm en aluminium.

POSE DE FACE



Perçage diamètre 8 mm à 75 mm du haut et du bas avec un écart maxi de 750 mm entre les trous, avec bouchons blancs, gris ou noirs.

POSE TABLEAU (



Perçage diamètre 8 mm à 75 mm du haut et du bas avec un écart maxi de 750 mm entre les trous.