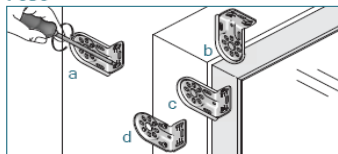


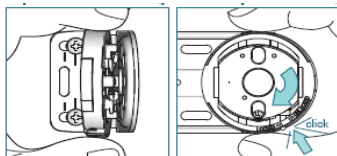
NOTICE DE POSE EOS 500 MANŒUVRE TREUIL

Pose

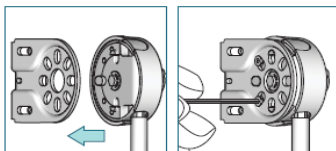


- a : Pose de face sur le mur
- b : Pose plafond
- c : Pose de face sur l'ouvrant
- d : Pose tableau

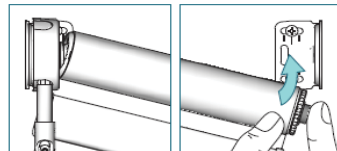
En cas de guidage, se reporter ci-dessous "option guidage"



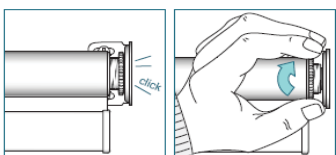
Placez le niveleur sur le support à l'opposé du mécanisme. Assurez vous que l'ouverture pour le passage de la clé Allen soit positionné vers le bas. Tournez le niveleur jusqu'à l'encliquetage.



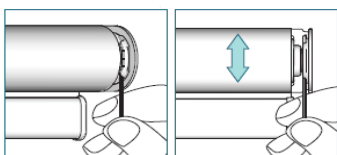
Positionnez le treuil manivelle sur le support et fixez le à l'aide des 2 vis fournies.



Placez le rouleau sur le treuil. Pressez le palier et relevez le store.

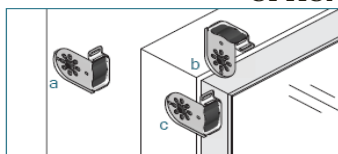


Encliquez le store sur le support. Fixez le store en tournant l'écrou dentelé contre le support. Glissez les couvercles sur les supports.

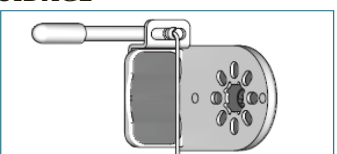


Pour ajuster le niveau, utilisez la clé Allen fournie. Tournez dans un sens ou dans l'autre la vis du niveleur pour bouger le store vers le bas ou le haut. Utilisez votre main pour alléger le poids du store dans le cas de grandes dimensions.

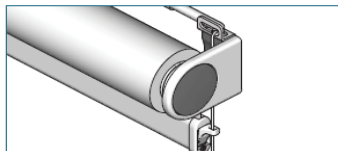
OPTION GUIDAGE



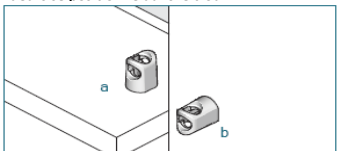
Fixez les supports de guidage au travers des supports de rouleaux



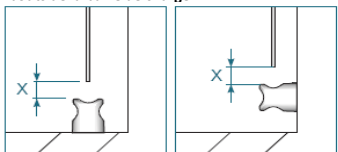
Placez les câbles de guidage au travers des supports de guidage par le trou oblong. La partie avant des tendeurs se positionne dans le trou.



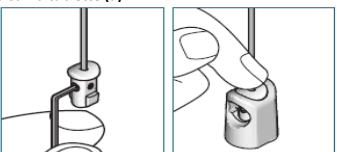
Installez le store. Passez les câbles à travers les embouts de la barre de charge.



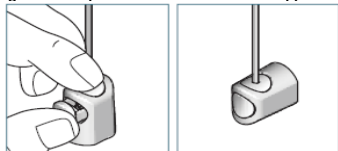
Fixez les supports de guidage : en pose de face (b) ou sur la tablette (a).



Fixez les supports à la verticale et dans l'axe des câbles. Raccourcir les câbles sans les tendre à une longueur telle qu'ils s'arrêtent à 5 mm des supports



Glissez les câbles dans les inserts et fixez les avec une clé Allen. Mettez l'insert dans le support et presser vers le bas.



Glissez le couvercle de finition dans le support pour bloquer l'insert.

