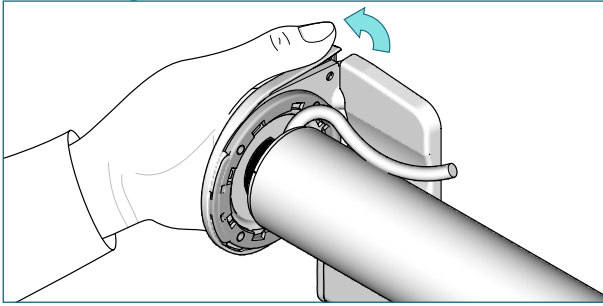
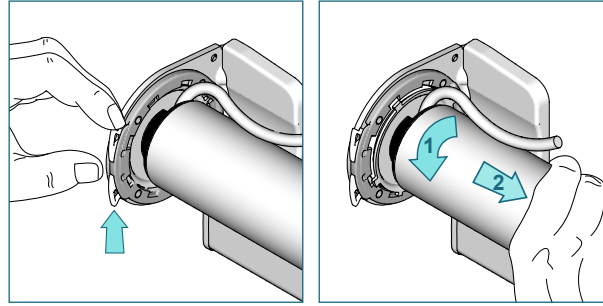


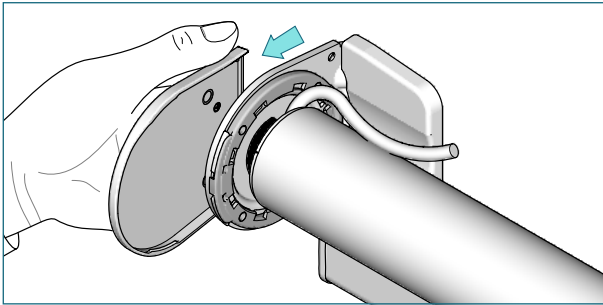
## Démontage du store



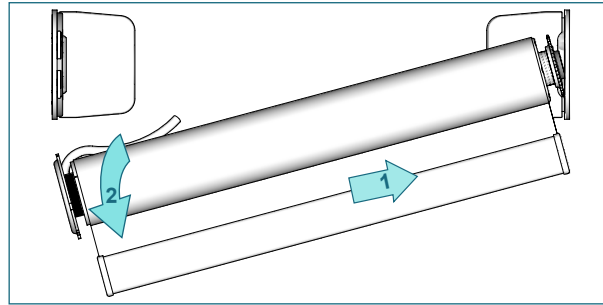
Débranchez le moteur. Tirez sur le cache.



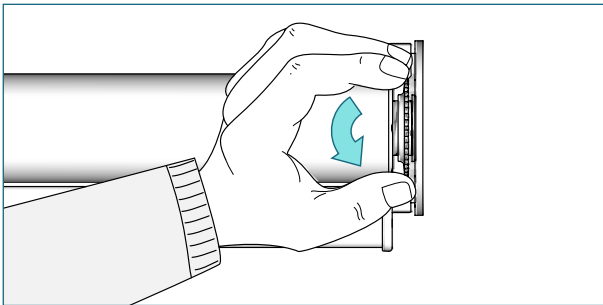
Ouvrir les 2 attaches. Tournez le rouleau vers vous afin de libérer les crans du mécanisme.



Tirez vers l'avant.



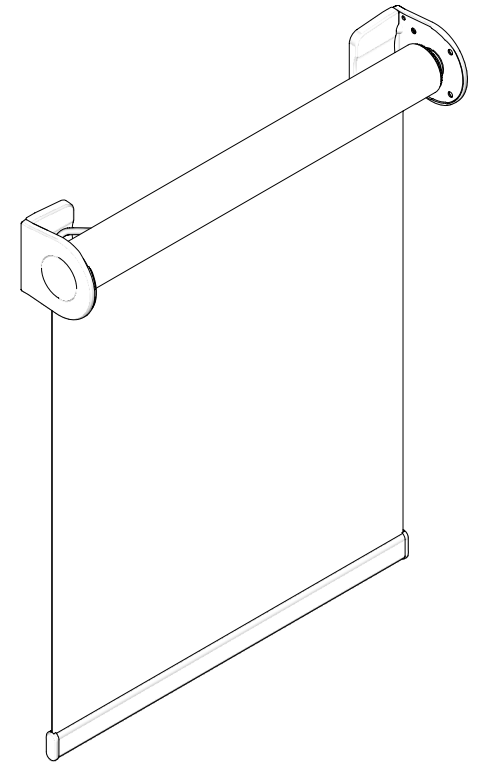
Poussez le rouleau et descendre le tube.



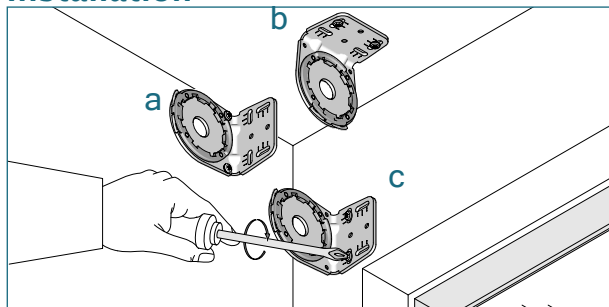
Desserez l'écrou dentelé du ressort de compression.

# Installation Instruction EOS 500 L Motorisé

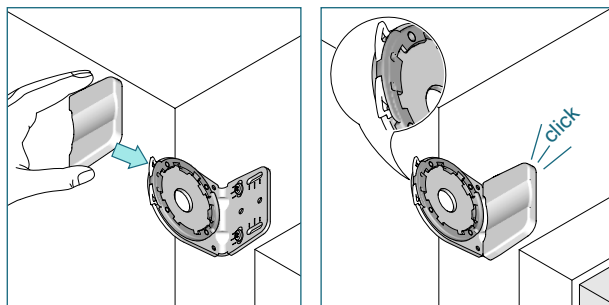
Type 5-216



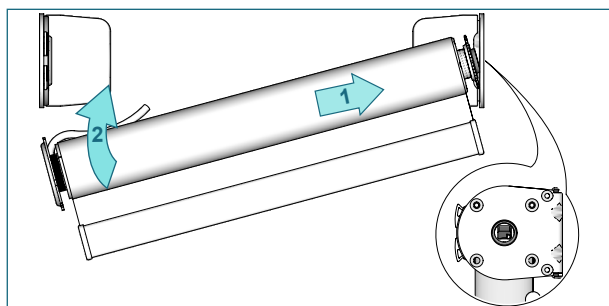
## Installation



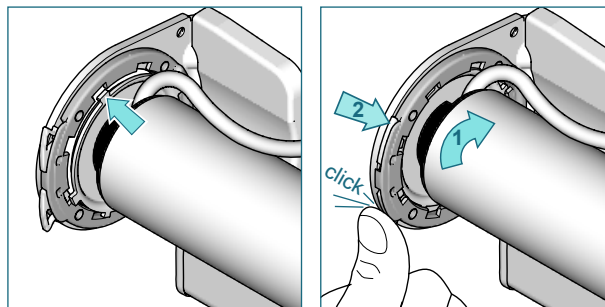
1/a: pose tableau b: pose plafond c: pose de face



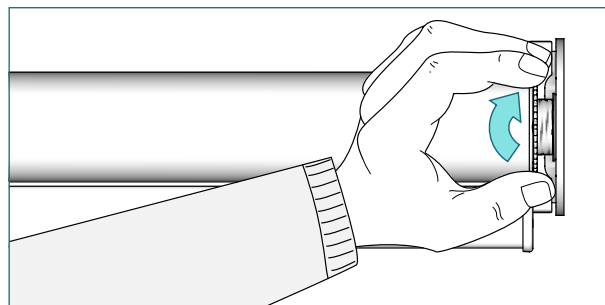
2/Ouvrez les 2 attaches du support. Clipsez les caches vis.



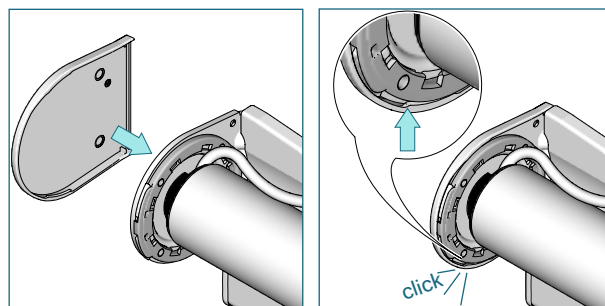
3/Placez le ressort de compression dans le support, remonter le store en face du support du mécanisme.



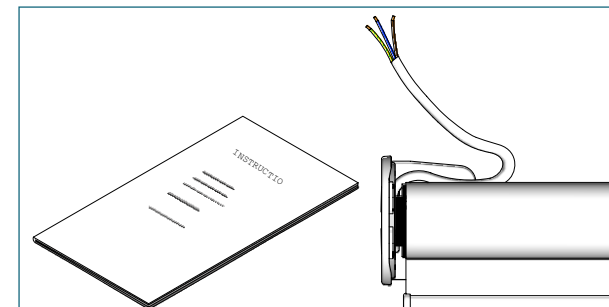
4/Placez les ergots du mécanisme dans les empreintes du support. Tournez le mécanisme pour ne plus voir les ergots. Fermez les attaches du support pour verrouiller le mécanisme.



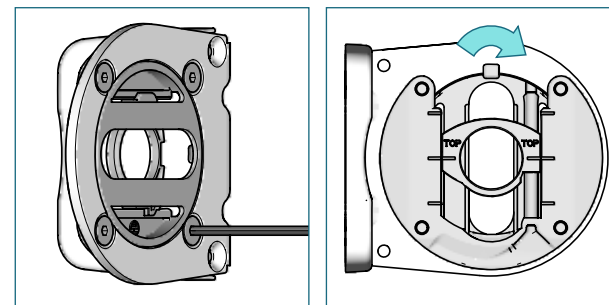
5/Serrez l'écrou du ressort de compression pour l'emmener en butée côté tube.



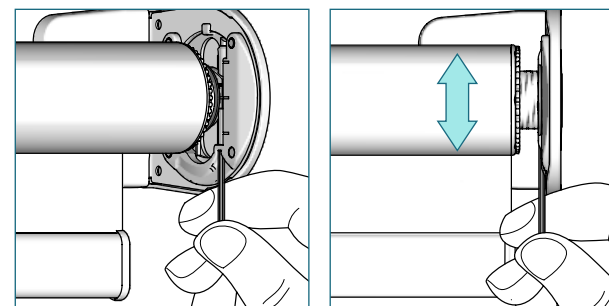
6/Clipsez les caches, assurez vous préalablement que les attaches soient correctement verrouillées.



Connectez le moteur en suivant les instructions de la notice motorisation.



Installation du niveleur (effectué en atelier)



7/Pour ajuster le niveau, utilisez la clé btr fournie. Tournez pour faire lever ou descendre le tube. Utilisez votre main pour alléger le poids du store dans le cas de grande dimension.